

1976-1985

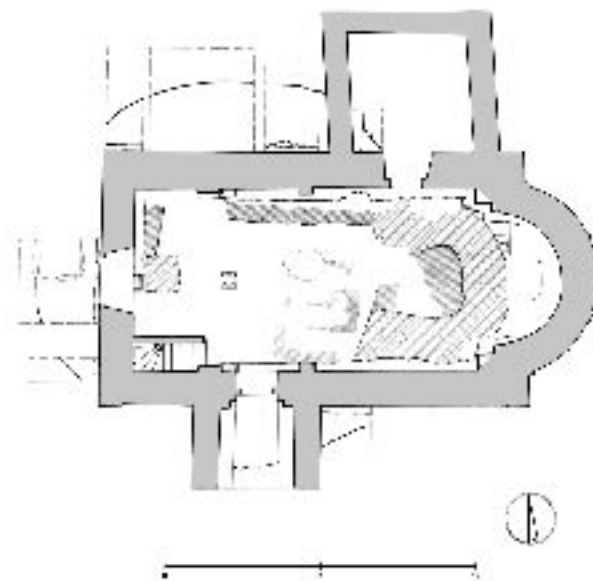
# Dolní Chabry

MICHAL TRYML

Výzkum návrší na němž stojí kostel sv. Jana Křtitele s hřbitovem a zvonicí proběhl v letech 1975 až 1977. Jeho základní výsledek, kterým je objev dvou stavebních etap starších než stojící románská stavba, byl doplněn výzkumem části hřbitova a bezprostředního okolí kostela. Z movitých nálezů je nutné zmínit unikátní soubor reliéfních keramických dlaždic.



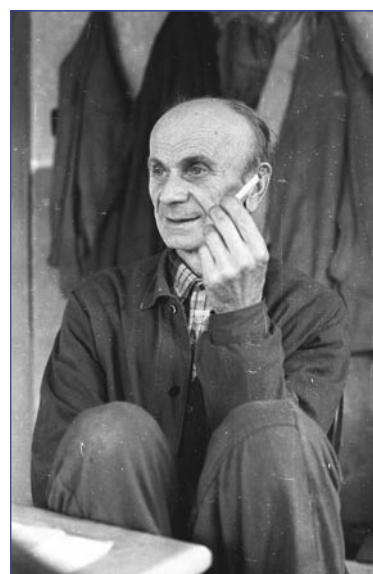
Idylické návrší uprostřed Dolních Chaber s románským kostelem sv. Jana Křtitele a mladší zvonicí (stav před rekonstrukcí).



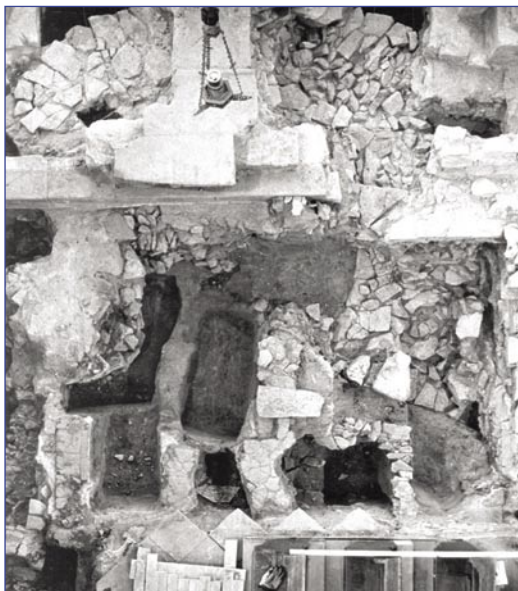
Plán kostela se zakreslením objevených starších stavebních fází.



Dlaždice s vyobrazení Daniela v jámě lvové.  
Dlaždice s geometrickými motivy  
Dlaždice s ptáčky a stromem života v arkádách



Pan Bareš, kterého i šefové výzkumu nazývali dědkem pouze po straně, byl člověkem, který nevyumizí z paměti nikoho, kdo výzkumem prošel.



*Výzkum začal ve východní polovině kostela. I když byla situace značně porušena hrobovými jámami, přesto se jasně rýsují základy apsidy starší rotundy.*



*Základy nejstaršího kostela byly stavěny tzv. klasovou technikou, kdy jsou kameny složeny podobně jako zrna v klasu.*



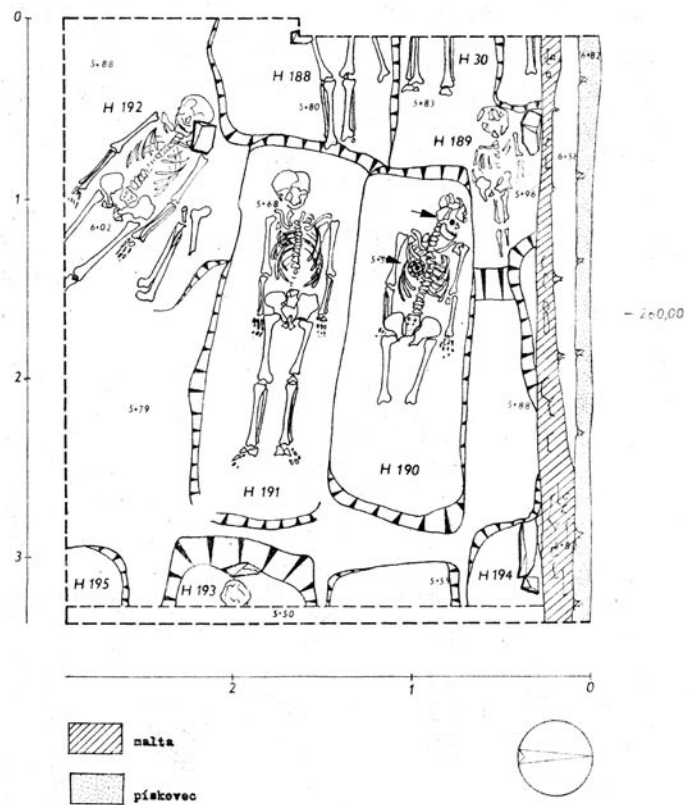
*Na několika místech byly odkryty reliéfní keramické dlaždice, které tvořily podlahu starší rotundy.*



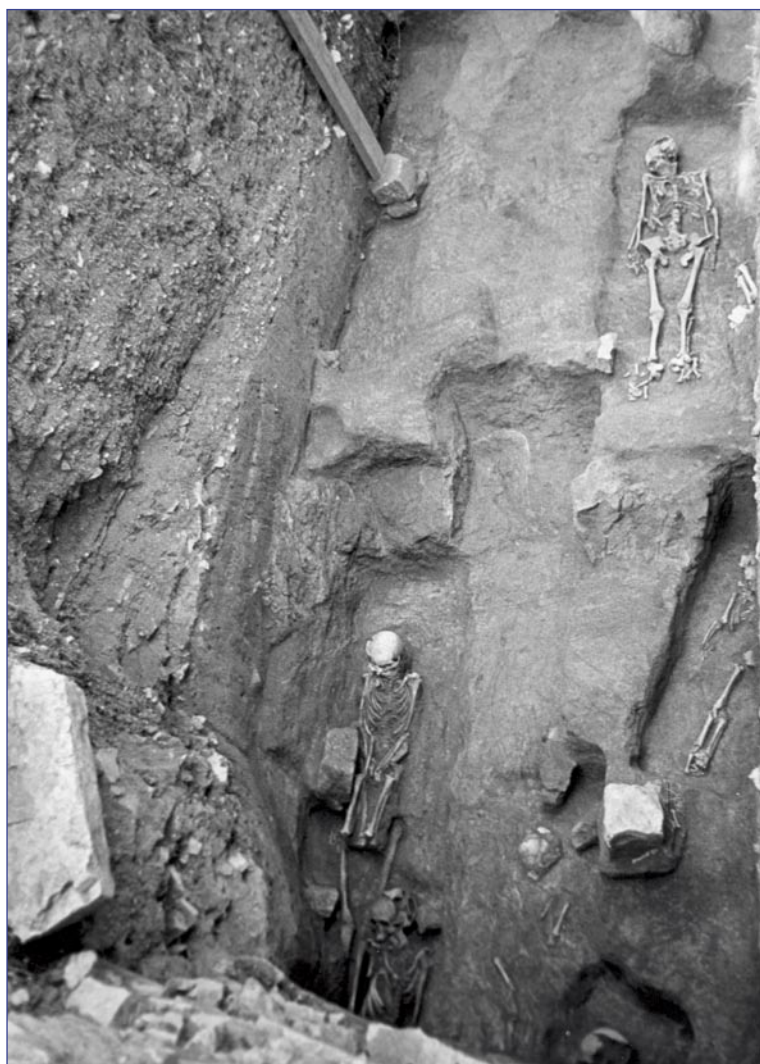
*Okrytá patka sloupu, který kdysi nesl tribunu kostela. K ní přiléhá popraskaný dusaný jíl někdejší podlahy.*



*Křížek nalezený na hřbitově.*



Ukázka kresebné dokumentace  
odkrytého pohřebiště.



Část pohřebiště byla odkryta také  
vně kostela.