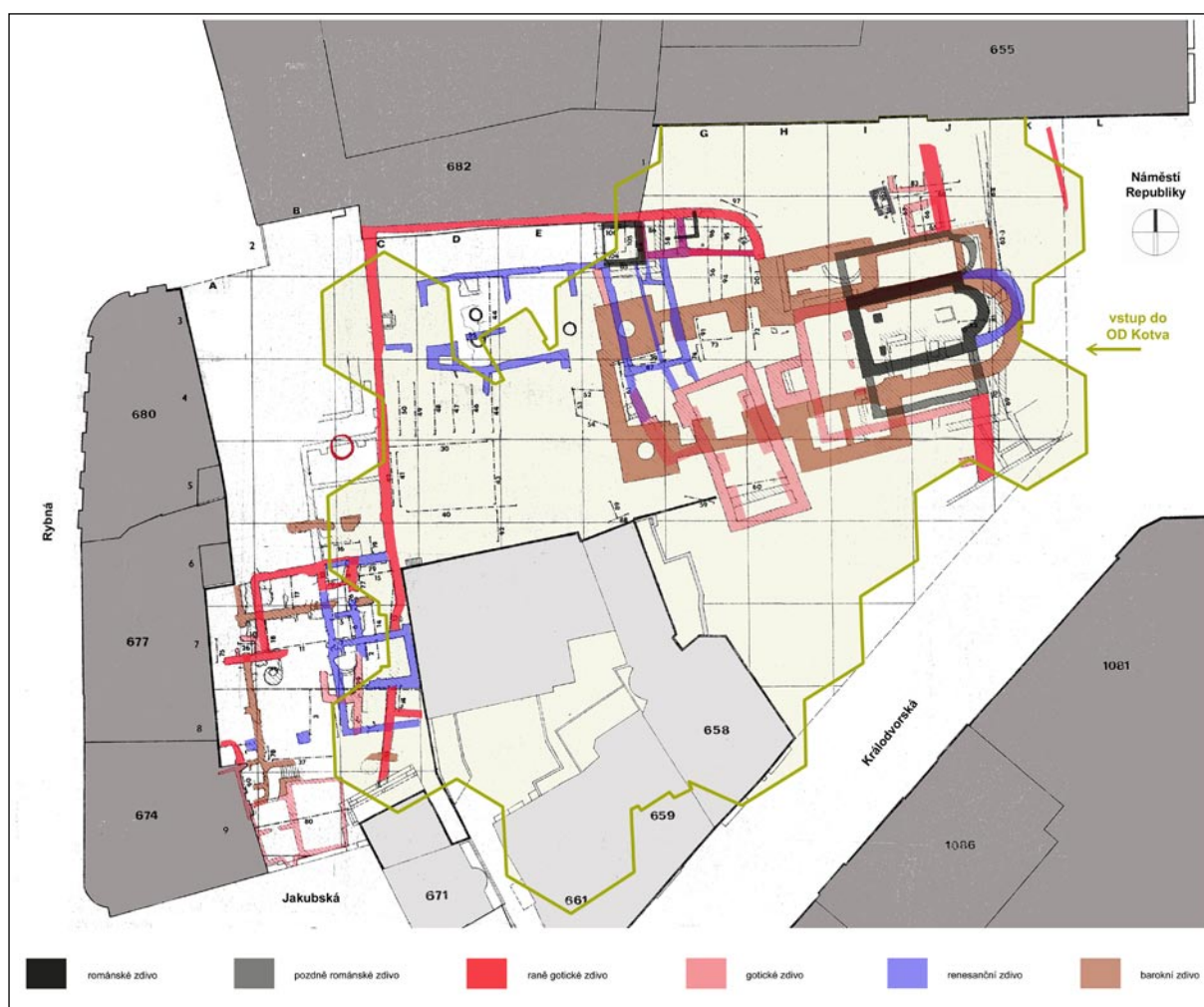


1965-1975

# Náměstí Republiky - Rybná (Kotva)

MICHAL TRYML

Neuvěřitelných sedm měsíců dostali archeologové v roce 1971 na výzkum téměř hektarového pozemku na okraji Starého Města pražského. Výstavba obchodního domu Prior (dnes Kotva) byla stranickým úkolem, diskuse o možnosti dochování objevených konstrukcí se proto ani nevedla. Hlavní tíhu výzkumu i jeho zpracování nesli Helena Olmerová a Hubert Ječný. Především díky jim znamenají výsledky tohoto prvního pražského velkoplošného výzkumu výrazný posun našich znalostí o proměnách této části Prahy.



*Celkový plán výzkumem odhalených zdí s barevným vyznačením základních stavebních fází.. Žlutě plocha dnešního obchodního domu.*



*Helena Olmerová*



*Hubert Ječný*

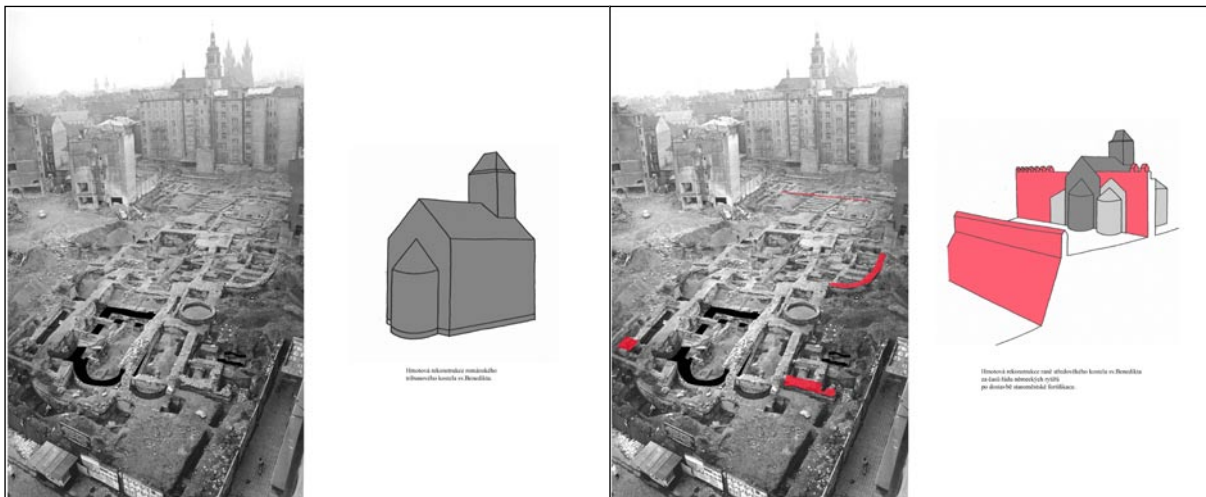


*K nejzajímavějším nálezům výzkum patří vedle kvalitní kolekce středověkého skla i dětská hračka (vlevo) a část toaletní soupravy (vpravo).*



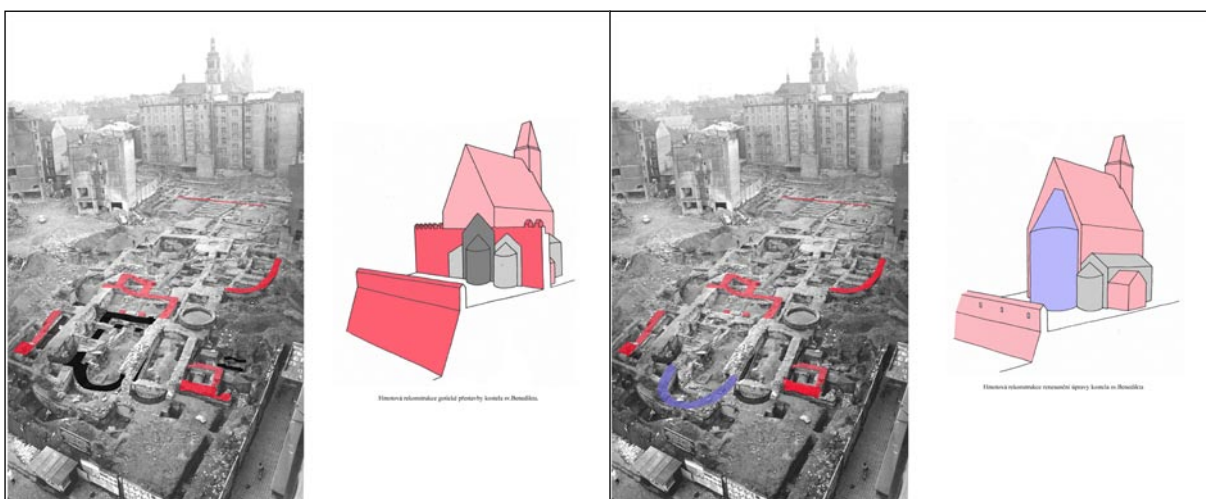
*Pohled na část apsidy románského kostela.*





Zvýrazněné fragmenty odkrytého zdiva (vlevo) a hmotová rekonstrukce románského tribunového kostela sv. Benedikta z konce 12. století (vpravo).

Před polovinou 13. století byl kostel přestavěn řádem německých rytířů (šedá barva). Záhy poté výstavba staroměstského opevnění začlenila východní průčelí kostela do linie opevnění (červeně) s tím, že obě apsidy vystupovaly do prostoru parkánu.



Gotická přestavba kostela na konci 14. století je vyznačena světle červeně.

Po zrušení hradeb mohla být v 16. století vystavěna u kostela nová apside (modře).