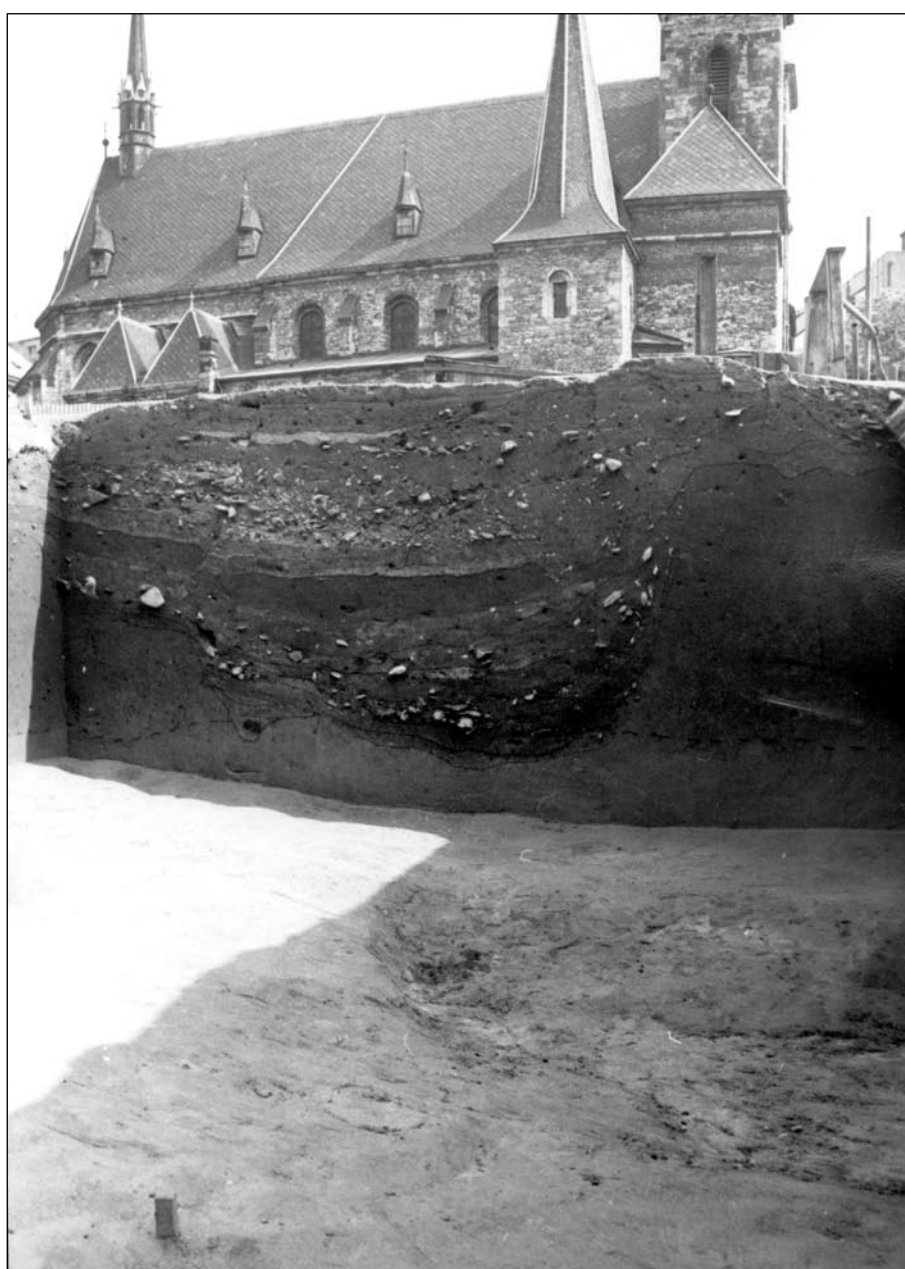


1965-1975

Petrská ulice

ZDENĚK DRAGOUN

Výzkum v Petrské ulici, vedený L. Špačkem, byl vyvolán zamýšlenou stavbou (která se ve zcela jiné podobě realizovala až o více než 30 let později) a zaznamenal výrazné pozůstatky sídliště 12. – 13. století, které je podle písemných zpráv možné považovat za součást tehdejší osady pražských Němců. Množství zahluobených staveb typu zemnic představovalo ve své době jeden z jejich prvních nálezů v Praze.



Téměř žánrový snímek zachycuje středověké zvrstvení terénu s průhledem na kostel sv. Petra.



Jedna z odkrytých zemnic s vnútrnou kamennou plentou bola porušená mladšou a hlbšou jamou. Jak dokláda čerstvé napadaný snh, výzkum probíhal do velmi pokročilého podzimu.



Vnútrná vyzdívka inej ze zemnic se svou skladbou blíží pravidelným kvádkům románského zdiva. Schází jenom použití malty.



Jáma spížního charakteru obsahovala kolekci nálezů pozdního 13. století a její zánik lze pravděpodobně spojit se záplavami z roku 1280.



Odpadní jáma s košatinovou konstrukcí - mezi svisle umístěnými kůly, jejichž otisky se zachovaly, byl původně patrně proutěný výplet.

Okraj nádoby ze 13. století s úchytem ve tvaru postavy s lidskou hlavičkou.

